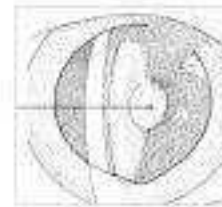


Cataratas

Consiste en la pérdida de transparencia del cristalino. La opacidad puede ser cortical, nuclear o subcapsular posterior, aunque lo habitual es que sea mixta.



Opacidad del Cristalino de tipo Sub-capsular posterior



Etiología

- Hereditaria
- Traumática
- Tóxica
- Senil
- Farmacológica
- Congénita
- Inflamatoria
- Diabetes
- Enfermedad del colágeno

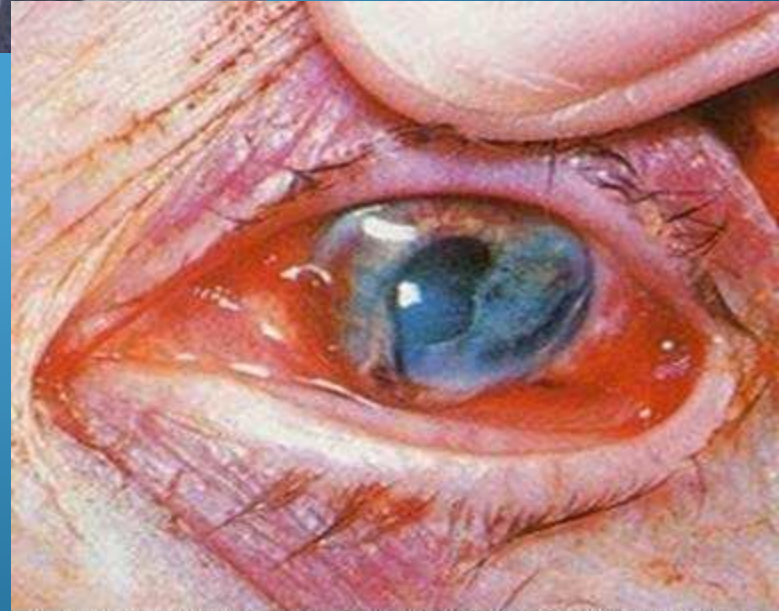
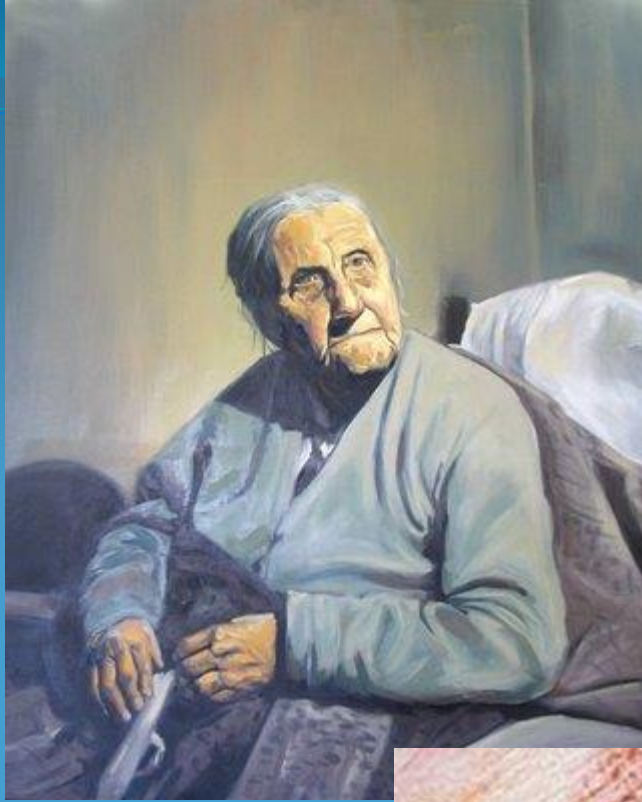


FIGURA 1. TRAUMA OCULAR. PROLAPSO DEL IRIS, HEMORRAGIA CONJUNTIVAL.

Factores de riesgo

- Envejecimiento
- Trastornos oculares asociados:
 - Retinitis pigmentosa
 - Miopía
 - Desprendimiento retiniano y cirugía retiniana
 - Infección
 - Después de cirugía para drenaje
- Factores tóxicos:
 - Corticoides
 - Quemaduras oculares
 - Tabaquismo
 - Calcio, cobre, hierro, oro, plata y mercurio que tienden a depositarse en el área pupilar del cristalino.

- Factores físicos:
 - Deshidratación
 - Traumatismo contundente
 - Radiación ultravioleta

- Enfermedades sistémicas y síndromes:
 - Diabetes mellitus
 - Síndrome de Down
 - Trastornos renales
 - Trastornos musculo esqueléticos

Cuadro Clínico

- Visión borrosa indolora
- Percepción nublosa del medio
- Reducción en la sensibilidad a los contrastes, sensibilidad a los resplandores reducción de la agudeza visual



Diagnostico

- Cuadro clínico
- Prueba de agudeza visual de Snellen
- Oftalmoscopia
- Examen biomicroscopico con lámpara de hendidura

Tratamiento.

- Quirúrgico.